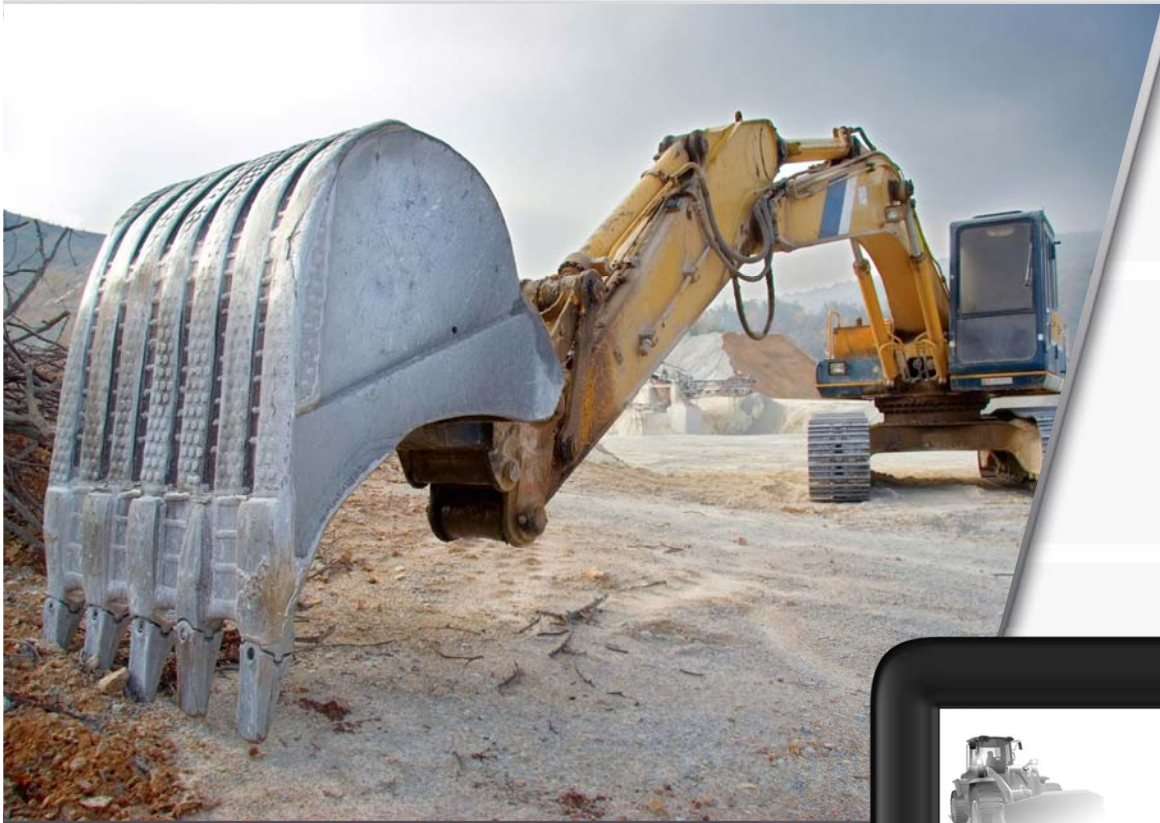


# ACTIA®



Vehicle Electronics & Diagnostics



## Ein vielseitiges Display für Off-Highway-Anwendungen

- Anzeigefunktionen und Multikanal-Videofunktionen
- Einfache grafische Software-Entwicklung
- Master-Gateway-Funktionen
- Reduzierung der Komponenten
- Vereinfachung der elektrischen Architektur
- Verbesserung der Diagnosefähigkeit
- Sehr kurze Einschaltzeit

### Wie:

- Durch Verwendung eines 7"-WVGA-Bildschirms und 4 Videokanälen
- Durch die Verwendung einer grafischen Entwicklungsoberfläche
- Durch einen leistungsfähigen Hauptprozessor mit integriertem Grafik/Videoprozessor
- Durch die Integration von MMI-Funktionen in das gleiche Steuergerät
- Mit der Fähigkeit, integrierte Diagnose-Strategien zu unterstützen
- Durch die Ausstattung mit fünf ergonomischen Tasten
- Durch die Verwendung von High-Speed-Technik (CAN, Ethernet, FlexRay)

## Mit ADU

MMI-, Video- und Master/Gateway-Funktionen einfach in ein einziges Steuergerät zu integrieren



# ADU

MMI-, Video-, Master/Gateway-Funktionen in multiplexen, elektronischen Architekturen

# ADU

Display-Technologie  
für Anwendungen im  
Bereich Bau- und  
Landmaschinen

**ACTIA**<sup>®</sup>   
Vehicle Electronics & Diagnostics

## Technische Daten



### MECHANISCH

- Abmessungen: 219 x 183 x 69mm

### ELEKTRONIK

- 32-bit-Haupt-CPU mit 2MB Flash-Memory, 128KB RAM und bis zu 64KB EEPROM
- Bis zu 256MB Data Storage Flash-Memory.
- Separater Grafikprozessor für Video und Grafik-Management.

### SPANNUNGS- VERSORGUNG

- Entwickelt für 12V und 24V Fahrzeuge (8-32V)
- Stromverbrauch im Standby <1mA

### SCHNITTSTELLEN ZUM FAHRZEUG

- Bis zu 5 CAN, 1 FlexRay, 1LIN, 1 ISO 14230, 1 Ethernet
- 2 Wake-Up-Eingänge
- 8 Ohm Ausgang für externen Lautsprecher

### ANDERE

- 7"-TFT-Bildschirm (WVGA)
- USB-Port für Datenaustausch (optional)
- 4 Video-Eingänge
- Echtzeituhr (optional)
- Touchscreen (optional)

### UMWELT

- Arbeitstemperatur: -40°C bis +70°C
- Lagertemperatur: -40°C bis +85°C
- Temperaturzyklen: -20°C / +70°C, 10 Zyklen
- Feuchtigkeit: 40°C / 93% RH, 21 Tage
- Schock getestet : Halb Sinus 400m/S<sup>2</sup> 6ms, 50 x pro Richtung
- Vibrationsfest nach IEC60068-2-64 Kategorie 1

**I+ME ACTIA GmbH**  
Dresdenstraße 17 / 18  
38124 Braunschweig

Tel : +49 (0)5 31 38 70 10  
Fax : +49 (0)5 31 38 70 1 88  
www.i-me-actia.de

Aufgrund der technischen Weiterentwicklung behält ACTIA® sich das Recht vor, technische Eigenschaften, ohne vorherige Ankündigung zu ändern.

Außervertragliche Fotografien und Dokument

© ACTIA © 2011  
"Die Vervielfältigung dieses Dokuments oder von Teilen daraus ohne die vorherige und schriftliche Zustimmung von ACTIA® ist verboten."